

# CHÂTEAU DE LA ROCHE • GUYON



## LA VIE DE CHÂTEAU

QUAND LES ARTISTES FONT VIBRER LES PIERRES...



DU 20 JUIN AU 1<sup>ER</sup> NOVEMBRE 2026  
DOSSIER DE PRESSE





LIEU INSPIRANT POUR DE NOMBREUX ARTISTES  
À PARTIR DU SIÈCLE DES LUMIÈRES JUSQU'À  
AUJOURD'HUI, LE CHÂTEAU DE LA ROCHE-GUYON  
ÉCRIT EN 2026 LE PREMIER CHAPITRE D'UN  
NOUVEAU LIVRE. LE PROJET CULTUREL ET  
ARTISTIQUE D'EMMANUEL MORIN, DIRECTEUR  
DE L'ÉTABLISSEMENT PUBLIC DE COOPÉRATION  
CULTURELLE DU CHÂTEAU DE LA ROCHE-GUYON  
DEPUIS LA FIN DE L'ÉTÉ 2025, OFFRE LA LIBERTÉ  
À DES ARTISTES EN RÉSIDENCE DE S'APPROPRIER  
L'HISTOIRE DU CHÂTEAU ET DE SES HABITANTS  
POUR CRÉER DES ŒUVRES ET DES INSTALLATIONS  
INÉDITES. CELLES-CI PERMETTENT À CHAQUE  
VISITEUR DE DÉCOUVRIR LE PATRIMOINE  
EXCEPTIONNEL ET L'HISTOIRE DU MONUMENT  
À TRAVERS LA CRÉATION CONTEMPORAINE ET  
LE DESIGN, SOURCES D'EXPÉRIENCES SENSIBLES  
ET IMMERSIVES SOLLICITANT LES SENS.

Ces résidences de création *in situ* invitent chaque année des artistes ou duos d'artistes à investir le Château, à y butiner pour interroger les espaces, leurs histoires, et à disséminer leurs gestes artistiques pour nourrir l'imaginaire du visiteur et renouveler sa perception du lieu. Chaque création est conçue pour être présentée au public selon des durées plus ou moins longues.

À partir du 20 juin, les «*créations incarnées de 8 artistes ou duos d'artistes vont révéler l'invisible et le faire palpiter, avec poésie et élégance*» comme le souligne Emmanuel Morin.



# SOMMAIRE

**BOUTURES MINÉRALES  
ATELIER BAPTISTE & JAÏNA  
P. 6**

**ÉCHOS  
ATELIER BLIP BLOOP  
(SIMON CACHEUX & JULIA GRINER)  
P. 8**

**MENUS PLAISIRS & FEMMAGE!  
CAMILLE CHASTANG  
P. 10**

**FAUNA FABULOSA & MIRABILIS  
YOSHIKAZU GOULVEN LE MAÎTRE  
P. 12**

**JEU DE SCÈNE & MYSTÈRE MÉDIÉVAL  
AGENCE GG  
(HELLÈNE GAULIER ET GWENOLÉ GASNIER)  
P. 14**

**TROIS REGARDS DE CRÉATEURS  
POUR RÉINVENTER L'EXPÉRIENCE  
DE VISITE DU CHÂTEAU  
P. 16**

# BOUTURES MINÉRALES

ATELIER BAPTISTE & JAÏNA  
2026-2030  
ESCALIER D'HONNEUR



Floating, 2022  
© Atelier Baptiste & Jaïna

Dans l'escalier d'honneur du château de La Roche-Guyon, *Boutures Minérales* surgit à travers la pierre comme si la roche calcaire avait entamé une nouvelle métamorphose. Ici même où la forteresse troglodyte s'enracine et fusionne avec la falaise, des sculptures semblent naître du balustre, des alcôves et des corbeaux. Ces sculptures en céramique (grès et faïence) et verre soufflé, aux formes inspirées par le monde végétal, dialoguent avec le décor minéral de l'escalier. Celui-ci est métamorphosé en un jardin suspendu où le geste du sculpteur et celui du jardinier se conjuguent pour créer une botanique... minérale !

*Boutures Minérales*, création de l'Atelier Baptiste & Jaïna en coproduction avec le Centre International d'Art Verrier à Meisenthal, devient le prélude à la visite du Château, un fil lumineux à la lisière du conte guidant pas à



Croquis projet corbeaux,  
Château de La Roche-Guyon  
© Atelier Baptiste & Jaïna

pas le visiteur. A l'instar d'un organisme vivant ou d'une plante, le développement de l'œuvre se décompose en trois temps : la semence, le bourgeonnement et la récolte.

À l'entrée de l'escalier, le temps des semences est marqué par la présence de deux grandes formes à l'image d'un fruit et d'une graine posées sur les deux corbeaux en vis à vis. Geste surréaliste ou issues de contes et légendes, ces deux sculptures évoquent une forme de botanique minérale faisant écho à des boules de buis statufiées ou à ces statues ou bustes, témoins des entrées et des sorties des habitants du Château.

Nichés dans les alcôves de l'escalier, le temps du bourgeonnement s'incarne par des grappes de pierre molle évoquant des bourgeons.

Au balustre de l'escalier s'ouvre enfin le temps de la récolte. Une torchère en forme de vasque se fait l'écrin minéral de bourgeons et de fruits en verre soufflé.

## LE DUO D'ARTISTES

*Depuis 2017, Baptiste Sévin et Jaïna Ennequin, designers et plasticiens, forment l'Atelier Baptiste & Jaïna. Le duo imagine des projets animés par des références naturelles et théâtrales, véritables activateurs d'histoires impliquant réalité et fiction. Les différentes possibilités qu'offre la matière et notamment la céramique, permettent au duo une exploration du dialogue entre forme, texture et lumière. L'objet domestique devient un support d'évocation paré de réalisme magique.*

**SITE OFFICIEL : [WWW.BAPTISTESEVIN.COM](http://WWW.BAPTISTESEVIN.COM)**

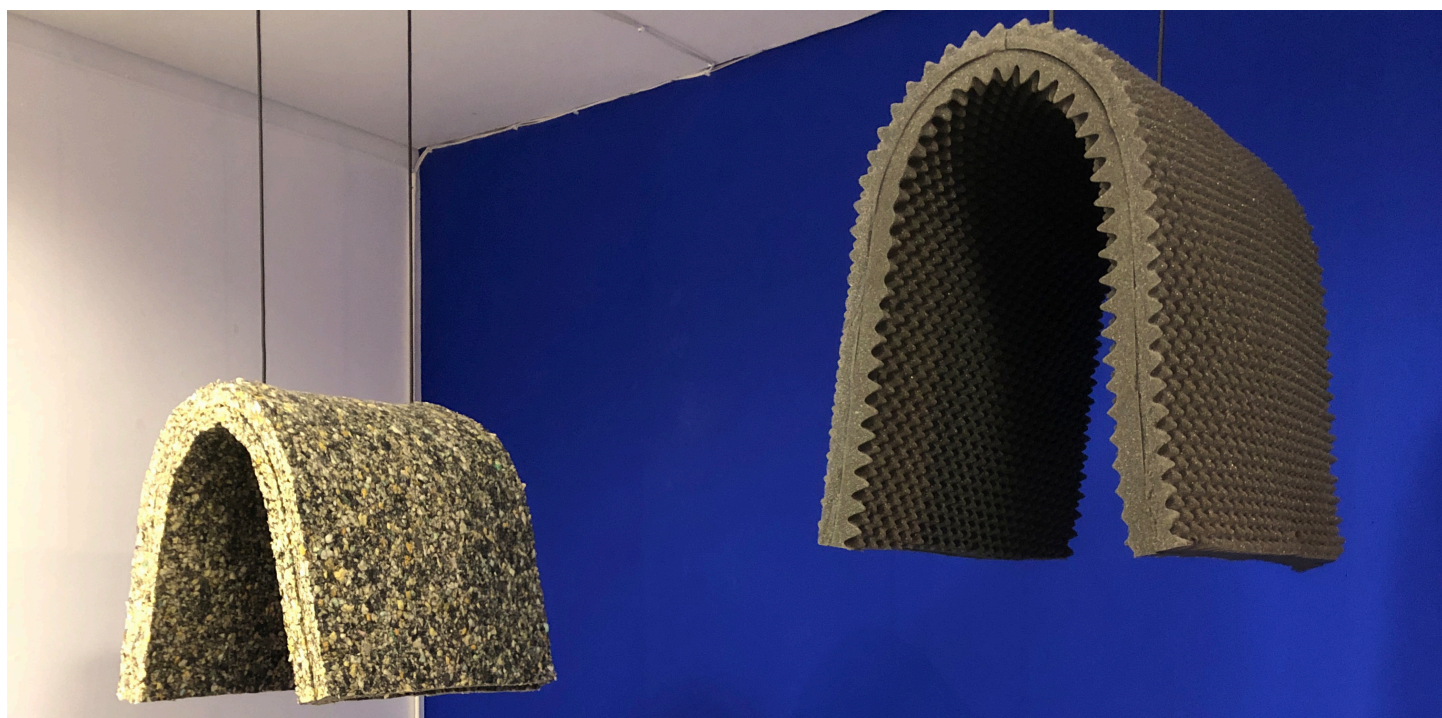
## LE CENTRE INTERNATIONAL D'ART VERRIER

*Le Centre International d'Art Verrier à Meisenthal a pour but de préserver la mémoire technique de son territoire, d'en assurer la continuité et de réinscrire la production verrière traditionnelle dans son époque. Il croise ainsi les mondes traditionnellement cloisonnés de la production artisanale et de l'industrie, de la création contemporaine et des savoir-faire traditionnels, dans le but d'initier de nouvelles dynamiques culturelles, économiques et touristiques autour des métiers du verre.*

**SITE OFFICIEL : [CIAV-MEISENTHAL.FR](http://CIAV-MEISENTHAL.FR)**

# ÉCHOS

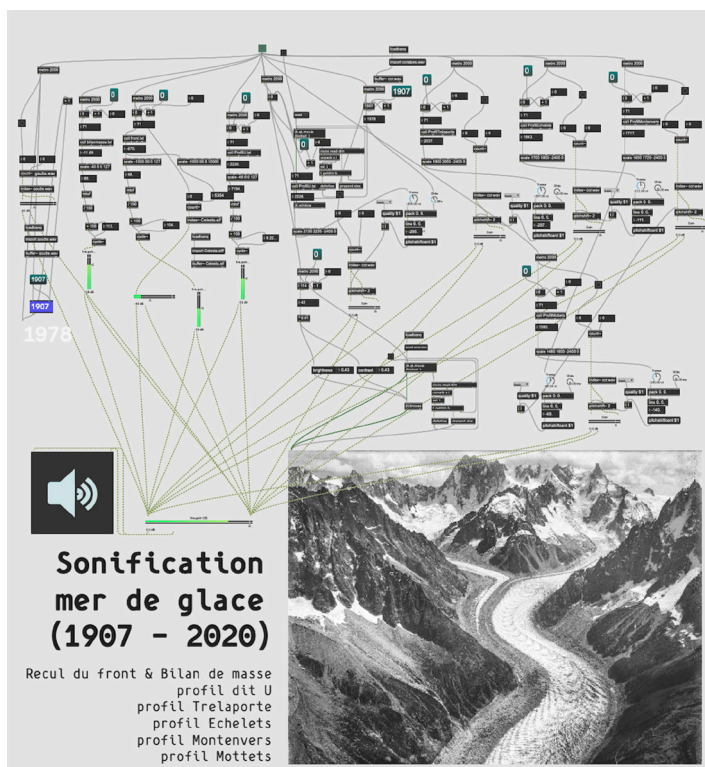
**ATELIER BLIP BLOOP  
(SIMON CACHEUX & JULIA GRINER)  
2026-2028  
SALONS XVIII<sup>E</sup> SIÈCLE**



In-Ouïe I et II, 2024  
© Simon Cacheux

Simon Cacheux et Julia Griner, designers sonores et artistes, co-fondateurs de l'atelier Blip Bloop, sont en résidence au Château pour créer une œuvre d'art sonore et musicale : *Échos* (2026-2028). Bien nommée, leur création fait écho à la richesse historique et patrimoniale des salons et de la bibliothèque. Elle évoque de façon sensible et poétique, la vie quotidienne au château de La Roche-Guyon et de ses habitants au siècle des Lumières.

L'art de vivre aristocratique du XVIII<sup>e</sup> siècle est marqué par le goût du confort et du luxe. Il se traduit à travers l'architecture, le mobilier et les objets. Tous sont porteurs d'histoire et d'identité. Ils incarnent des valeurs et des usages propres au siècle des Lumières. S'appuyant sur une base historique rigoureuse, la démarche ne vise pas la reconstitution, mais une interprétation artistique contemporaine. *Échos* n'entend pas reconstituer de manière figurative les sons de la vie quotidienne de l'époque, mais faire surgir leur «*résonance spectrale*» permettant à chaque visiteur d'accéder à une intimité forte et sensible avec le lieu et ses habitants.



Programme Max/MSP  
pour la pièce Mer de glace, 2023  
© Julia Griner

## UN LABORATOIRE SONORE POLYMORPHE ?

Lors de cette résidence artistique, Simon Cacheux et Julia Griner, «chercheurs de l'infime sonore», vont «traquer les restes du temps» et, en étroite collaboration avec un historien, vont identifier les récits, les anecdotes et moments-clés du XVIII<sup>e</sup> siècle au Château.

Durant la résidence, le Château se transforme en laboratoire sonore. Grâce à un protocole de captation inédit (micros de contact, prises aériennes, vibrations des matières, résonances du bois, du métal ou de la pierre) chaque objet, chaque élément de décor ou d'architecture devient une source d'exploration sensorielle. Portes, serrures et mobiliers révèlent leurs signatures acoustiques, amplifiant l'invisible et l'infime. Le Château devient ainsi un instrument vivant, dont les données acoustiques vont permettre de faire naître cette expérience immersive sensible et poétique suscitant l'intérêt et la curiosité de tous les publics pour le parcours de visite tout en éveillant leur imaginaire.

## LE DUO D'ARTISTES

*Simon Cacheux, artiste et designer sonore, s'intéresse à la mise en espace des sons et à la façon dont « l'objet sonore » est appréhendé par le public. Que le son existe pour lui-même ou qu'il soit incarné dans un objet, une sculpture ou un mobilier, l'écoute est fondamentale dans son processus et permet une approche globale du son. À travers enregistrements, instruments, objets et outils électroniques, il développe une approche globale et sensible du champ sonore.*

*Simon Cacheux est diplômé de l'ENS Louis-Lumière.*

*Diplômée du master Design Sonore de l'Esad TALM, en partenariat avec l'Ircam (Institut de Recherche et Coordination Acoustique/Musique), Julia Griner est musicienne et artiste sonore.*

*Le détournement, le collage, le décalage, les technologies obsolètes, Bach, les aliens, les fantômes et la sonification des données sont au cœur de sa pratique.*

*En parallèle de ses pérégrinations vers la matière sonore, Julia Griner poursuit des activités de design sonore à destination d'institutions muséales.*

# MENUS PLAISIRS

(20 JUIN-1<sup>ER</sup> NOVEMBRE 2026)

# FEMMAGE !

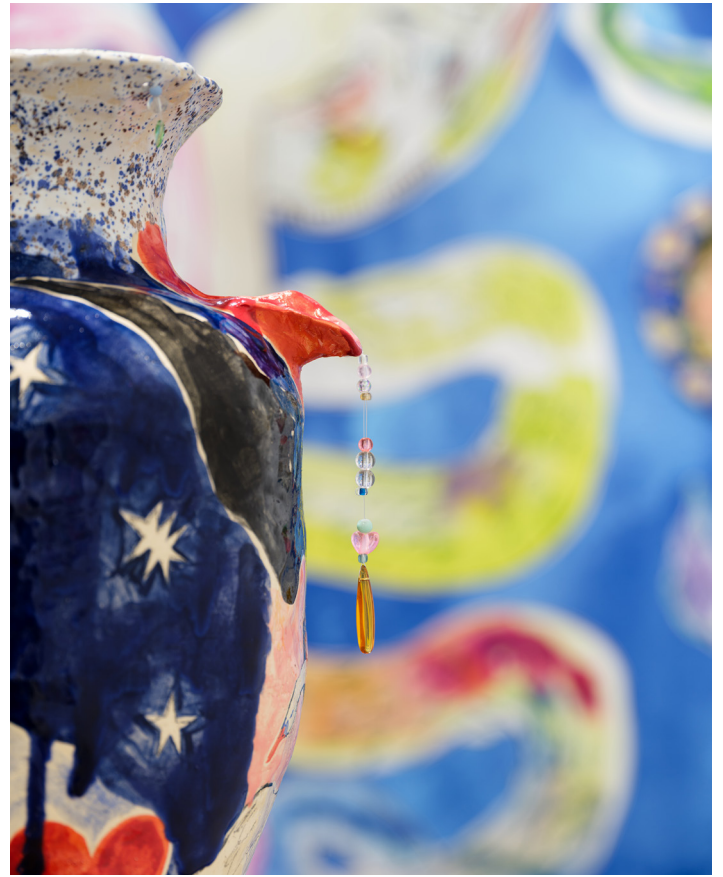
(2026-2028)  
CAMILLE CHASTANG  
SALONS XVIII<sup>E</sup> SIÈCLE

Présentée dans les salons du Pavillon d'Enville, l'exposition *Menus plaisirs* est née de la résidence de création de Camille Chastang et est conçue comme un dialogue entre le mobilier ventilé dans les espaces. Les vides laissés par le temps offrent une respiration à l'artistique, qui rebondit avec poésie au cœur des décors XVIII<sup>e</sup>. Au fil de la déambulation dans les salons du Château, le public découvre un ensemble de dessins et de céramiques aux accents floraux.

« DANS MON TRAVAIL, L'OMNIPRÉSENCE DU MOTIF, NOTAMMENT FLORAL, COMME SUJET, SOULIGNE MON ADMIRATION POUR LES ÉLÉMENTS DÉCORATIFS ET EXPLORE LEUR POTENTIEL POLITIQUE ET FÉMINISTE. DÉPASSANT LA DIMENSION ORNEMENTALE ET FIGURATIVE QUI LUI EST GÉNÉRALEMENT ATTRIBUÉE, LE VÉGÉTAL DEVIENT DANS MES INSTALLATIONS UN OUTIL D'ÉMANCIPATION, RENVERSANT LES RAPPORTS DE VALEURS ENTRE LES SUJETS, LE FOND ET LA FORME, LE PUBLIC ET L'INTIME. LES FLEURS QUE JE CHOISIS DE REPRÉSENTER N'ENTENDENT PAS REVÊTIR LE CARACTÈRE PRÉCIS ET ACADÉMIQUE DE LA REPRÉSENTATION SCIENTIFIQUE MAIS BIEN LA SENSUALITÉ ET LA SPONTANÉITÉ DE LA NATURE. »



Papier peint, Camille Chastang  
Drawing Factory, 2021  
© Winsor&Newton



Céramique, Camille Chastang  
© Gregory Copitet

Le titre de l'exposition renvoie à la devise de la famille La Rochefoucauld peinte sur des poutres de la Galerie: «*C'est mon plaisir*». L'exposition évoque aussi la notion de plaisir très présente dans ses pièces : «*plaisir du geste, plaisir de regarder, formes souples, généreuses, décoratives.*»

Dans le cadre de la première édition de *EDEN* en mai 2026, nouvelle formule de la fête des plantes du Château, l'artiste Camille Chastang a imaginé, en hommage à la duchesse d'Enville, un papier peint inédit intitulé *Femmage !* lequel sera présenté au Château jusqu'en 2028.

## L'ARTISTE

*Née en 1994, Camille Chastang vit et travaille en Normandie. En 2020, elle est diplômée de la Villa Arson à Nice. Camille Chastang mène une réflexion plastique, liée à une réflexion plus théorique autour du dessin comme médium, mais aussi sur la hiérarchie des médiums, des formes et des sujets au sein même des pratiques dessinées. Elle participe à plusieurs expositions collectives (Paris, Nice, Marseille, Lyon) et personnelles (Abbaye de Fontevraud, Frac Picardie, Galerie Double V - Marseille/Paris). Elle travaille régulièrement avec les publics (enfants, adultes, seniors) au sein d'ateliers. Ses dessins ont été publiés dans les revues Roven et The Drawer, spécialisées dans le dessin contemporain. Camille Chastang est représentée par la galerie Double V (Marseille Paris).*

# FAUNA FABULOSA

(20 JUIN-1<sup>ER</sup> NOVEMBRE 2026)  
PARCOURS FANTASTIQUE DANS  
LE CHÂTEAU ET L'ORANGERIE

# MIRABILIS

2026-2028  
CABINET DE CURIOSITÉS CONTEMPORAIN

YOSHIKAZU GOULVEN LE MAÎTRE

COMMISSARIAT : JEAN-MARC DIMANCHE

Il est des étés fabuleux où les châteaux, comme dans les contes de notre enfance, se mettent à vivre, à s'animer et battre au rythme de l'art. Au terme de sa résidence *in situ* tout au long du printemps 2026, le jeune plasticien Yoshikazu Goulven Le Maître met en scène une œuvre animalière et joyeusement fantasque qui se déploie dans les cours et dans quelques-unes des plus belles salles du château, pour s'épanouir dans les espaces insolites de l'orangerie. S'inspirant du *genius loci*, des légendes et des récits qui hantent encore les lieux du vaste domaine, l'artiste a créé un bestiaire contemporain au style autant punk que baroque. Entre nature morte et sculpture de genre, *Fauna Fabulosa* accueille une faune animale aux allures chimériques, fantastiques et fabuleuses où l'on croise tortue géante, dragon bienfaisant, lézards aux reflets d'argent, chiens fous et oiseaux. *Mirabilis*, le cabinet de curiosités qu'il a créé tout spécialement pour l'occasion, restera, lui, en place durant quelques années, perpétuant cette tradition de la collection particulière apparue dès la Renaissance.

Yoshikazu Goulven Le Maître développe une pratique sculpturale fondée sur la récupération et la réutilisation de matériaux usagés, majoritaire-



Rouge gorge, Yoshikazu Goulven Le Maître, 2023  
© Yoshikazu Goulven Le Maître



Peau d'Âne, Yoshikazu Goulven Le Maître, 2024  
© Yoshikazu Goulven Le Maître

ment collectés sur place. Façonnés à la main, avec un usage volontairement limité de l'outillage électrique, ces matériaux donnent naissance à un bestiaire singulier et poétique. Proche de l'Arte Povera, son oeuvre interroge à la fois le gaspillage des objets du quotidien et notre rapport à la matière et à l'énergie. Pensée comme un nouveau lieu dédié à la jeune création, l'ancienne Orangerie du Château s'affirme ici comme un espace d'expérimentation original creusé au cœur de la roche.

## L'ARTISTE

Né en 1995 à Fukuoka (Japon), Yoshikazu Goulven Le Maître est un artiste franco-japonais vivant et travaillant à Strasbourg. Diplômé du DNSEP Art-Objet de la HEAR en 2021, il développe une pratique sculpturale mêlant matériaux recyclés, techniques artisanales et réflexion sur les relations entre humain et non-humain. Inscrit dans une démarche d'upcycling et nourri par l'Arte Povera, son travail donne naissance à un bestiaire poétique d'artefacts contemporains, interrogeant nos modes de consommation et notre rapport au vivant.

L'artiste a reçu en 2024 le prix Théophile Schuler, décerné par la Société des Amis des Arts et des Musées de Strasbourg, et le prix Frédéric de Carfort, récompensant l'ensemble de son travail.

SITE OFFICIEL : @YOGOU\_LEM

## LE COMMISSAIRE

Après avoir créé et dirigé pendant 20 ans l'agence de design V.I.T.R.I.O.L., Jean-Marc Dimanche fonde en 2008, avec Florence Guillier-Bernard, Maison Parisienne, galerie dédiée aux métiers d'art français. Début 2016, appelé comme conseiller auprès de S.A.R. la Grande Duchesse Héritière du Luxembourg, il travaille à la création de la biennale De Mains De Maîtres dont il est aujourd'hui commissaire général. Il dirige entre 2019 et 2022, ELEVEN STEENS, espace privé bruxellois dédié à l'Art et à la Matière, et a assuré à l'été 2023, aux côtés de Christine Germain-Donnat, le commissariat de Grandeur Nature, premier parcours de sculpture contemporaine dans le jardin anglais du Château de Fontainebleau, devenu Biennale. Il est le co-fondateur avec Gilles Parmentier de Ceramic Brussels, foire d'art contemporain dédiée à la céramique lancée en 2024.

# JEU DE SCÈNE & MYSTÈRE MÉDIÉVAL

**AGENCE GG  
(HELLÈNE GAULIER & GWENOLÉ GASNIER)  
2026-2030**

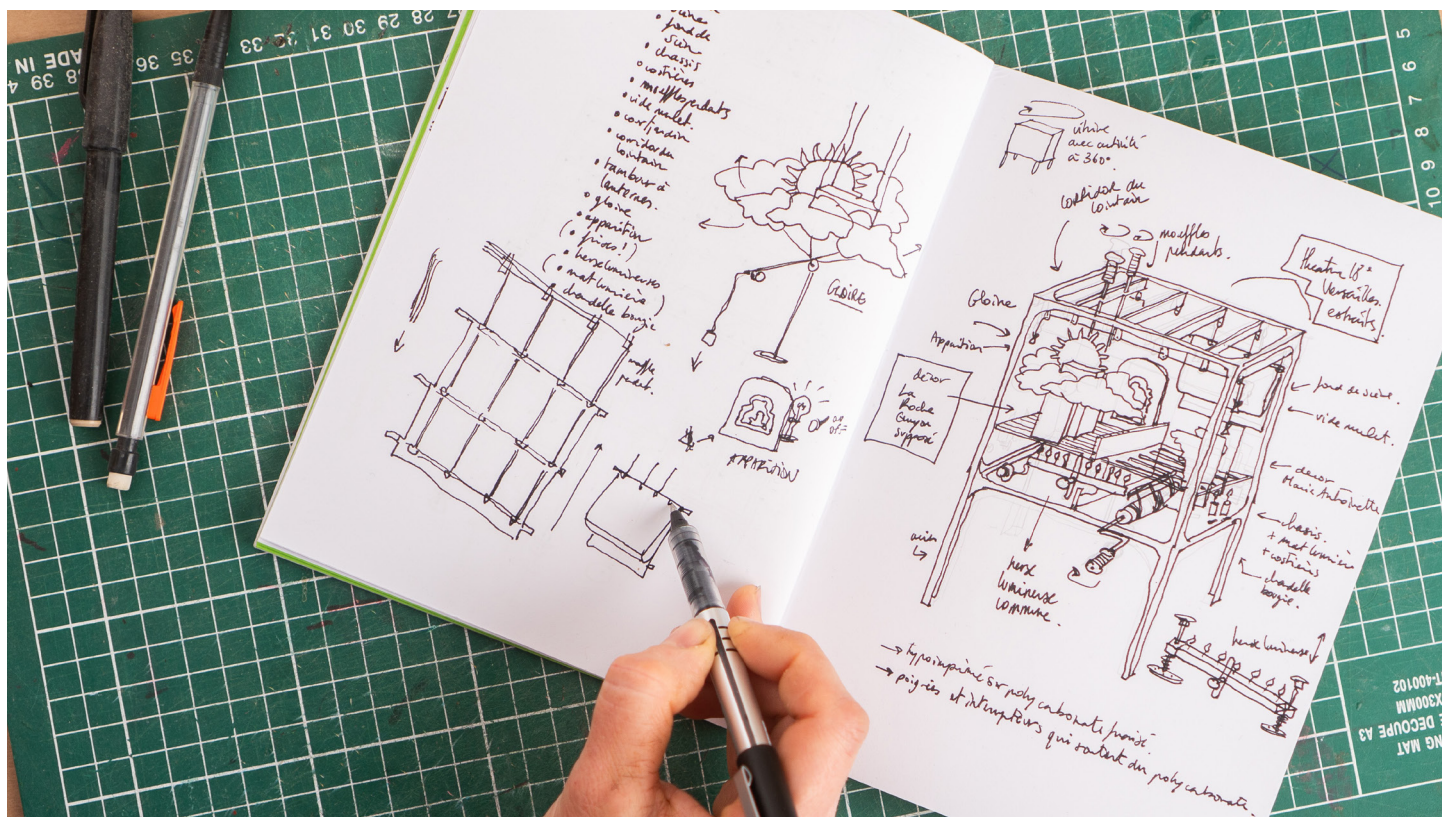


Espace à bidouilles, Nancy  
© Agence GG

Comment montrer la grande beauté mécanique des théâtres du 18<sup>e</sup>, aujourd'hui disparus ou trop fragiles pour être exposés au public ? Comment en retranscrire à la fois l'ingéniosité technique, la virtuosité artistique et la magie cinétique ?

L'agence GG dévoile un espace d'exploration et de manipulation invitant les visiteurs, en particulier les plus jeunes, à expérimenter et comprendre les machineries du théâtre de société du XVIII<sup>e</sup> siècle dissimulé sous le grand Salon. À travers des morceaux de théâtre interactif, le public pourra explorer cet art merveilleux du passé et en découvrir l'envers du décor.

Un monde imaginaire construit de toutes pièces pour faire rêver le public, cachant dans ses coulisses une machinerie complexe qu'à l'heure de l'informatique et des effets spéciaux, bien peu sauraient égaler... Des cordages et des poulies multipliées et enchevêtrées à l'infini, de fausses perspectives peintes à la main, des effets lumineux aussi simples que saisissants et sur-



Croquis projet théâtre,  
Château de La Roche-Guyon  
© Agence GG

tout des contraintes techniques d'un autre temps que les machinistes de l'époque ont su contourner avec la plus grande ingéniosité.

Face à l'impossibilité de montrer de façon fidèle et exhaustive l'ensemble des techniques mises en œuvre dans les théâtres de l'époque, tous différents, les artistes ont choisi de conter ces lieux au public au travers de morceaux choisis. Une scène et des coulisses déconstruites, le détail des astuces techniques les plus surprenantes ou encore des pièces mécaniques les plus poétiques, complétés par un abécédaire de son vocabulaire surprenant..

Un autre dispositif de découverte sur la thématique médiévale sera proposé aux visiteurs dans le donjon du château. Cette installation interactive sonore et olfactive permettra d'explorer le Moyen Âge sous un jour nouveau... Des dragons malodorants, des créatures hybrides, des centaines de blasons, des remèdes étranges, des couleurs surprenantes et des parfums envoûtants.

## LE DUO D'ARTISTES

*Hellène Gaulier et Gwénolé Gasnier se sont rencontrés en 2015 durant leurs études à L'ENSCI les Ateliers. Ils commencent aussitôt à collaborer avant de créer quelques années plus tard L'agence GG, studio de design tout-terrain au sein duquel ils conçoivent et fabriquent scénographies, objets animés, ateliers enfants et autres dispositifs interactifs rigolos.*

*En 2018, ils créent ensemble une nouvelle structure, l'Épicerie Géniale, atelier breton de création et de vente d'objets artisanaux fous et faits main. Ils font vivre aujourd'hui ces deux structures complémentaires et aiguisent leurs outils et leur vision dans toutes sortes de contextes étonnants.*

# TROIS REGARDS DE CRÉATEURS

POUR RÉINVENTER L'EXPÉRIENCE  
DE VISITE DU CHÂTEAU

© Anne Dorothée-Schulz



## IDENTITE GRAPHIQUE

Au fil des saisons 2026, le public va découvrir petit à petit la nouvelle identité visuelle du Château conçue par Anne-Dorothée Schulz, directrice artistique spécialisée dans la valorisation des métiers de la création, du patrimoine vivant et des savoir-faire. Diplômée de l'ENS AAMA Olivier de Serres, elle a exploré les codes visuels en naviguant dans le luxe, la culture ou en accompagnant des artistes (Métiers Rares, Matthieu Chedid, Solenne Jolivet, Mobilier National, Fonds Régnier pour la Création, Louboutin, Hermès, Chanel). Grâce à son regard contemporain, elle crée et articule des récits durables et intelligibles de tous, pour elle « *tout est déjà là à qui sait le voir* ». Sa pratique artistique plus personnelle lui permet de mettre le sensible au service du sens et du lien.

Bien plus que la création d'un logo unique, Anne-Dorothée Schulz a imaginé le territoire d'expression du Château grâce à « *une identité ornementale, entre héritage et art, constituée d'un écosystème de signes pour façonner une identité vivante propice à la narration et à l'émotion* ».

INSTAGRAM : @ANNEDOROTHEECOOOL

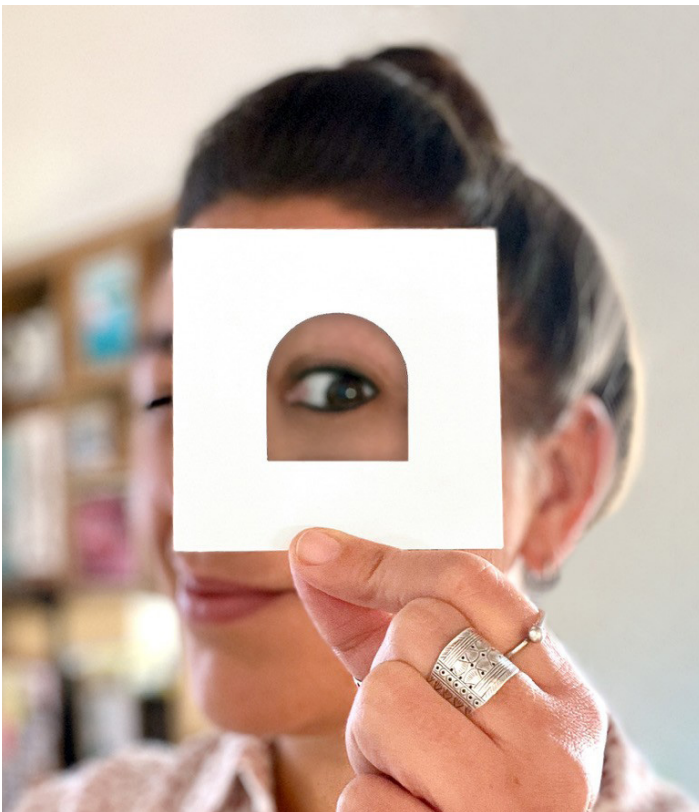


© Noël Picaper

## ACCUEIL

L'architecte Noël Picaper, dont les créations se situent à la frontière entre architecture, art et paysage, a été choisi par Emmanuel Morin et son équipe pour repenser le design de la boutique du Château. Diplômé en 2016 de l'ENSA Strasbourg, après des expériences en Suisse, au Japon et en France, il fonde en 2020 Onomiau, un atelier avec au travers duquel il développe pavillons publics, projets privés, installations et expositions. Sensible aux rituels et aux mystères des lieux, son travail explore des architectures ambiguës, étranges et joyeuses, révélant les qualités invisibles des territoires qu'elles traversent.

**SITE OFFICIEL : ONOMIAU.COM**



© Mathilde Arnaud

## VISITE

Mathilde Arnaud, diplômée en design visuel, est graphiste et illustratrice spécialisée dans l'art du papier, du pli et de la découpe. Mathilde Arnaud a conçu un dépliant de visite pour le jeune public comprenant au verso, une illustration inédite grand format qui raconte l'histoire du Château et au recto, quelques jeux d'observation, énigmes graphiques et anecdotes permettant une exploration sensible et ludique du site. Un livret élégant destiné au public adultes-famille permet à travers des textes, des repères historiques, une frise chronologique et des infographies à une lecture approfondie de l'histoire et de l'architecture du site.

**SITE OFFICIEL : MATPAPERART.COM**

# CHÂTEAU DE LA ROCHE • GUYON

Adossé à la falaise de craie que domine l'un des plus vieux donjons de France et faisant face à la forêt de Moisson sur l'autre rive de la Seine coulant à ses pieds, le château de La Roche-Guyon inscrit la beauté de son architecture dans un écrin incomparable, aujourd'hui classé réserve naturelle nationale, encore hanté de la présence de peintres à la notoriété universelle : Paul Cézanne, Camille Pissarro, Claude Monet, Auguste Renoir, Georges Braque, Jean-Paul Riopelle, Joan Mitchell... Seul exemple connu d'une architecture millénaire savamment entremêlée, le château de La Roche-Guyon présente d'un seul regard aux visiteurs ses hautes façades, ses tourelles et ses toitures d'ardoise.

Propriété de la famille La Rochefoucauld, le château, donné en bail emphytéotique à l'Établissement Public de Coopération Culturelle du Château de La Roche-Guyon, est l'objet d'un ambitieux projet culturel et artistique porté par le Conseil départemental du Val d'Oise. Destiné à tous les publics, ce projet résolument vivant repose sur des valeurs fondatrices : transmettre, partager et inspirer.

Avec 89 641 visiteurs accueillis en 2025, le château de La Roche-Guyon est le site culturel le plus visité du Val d'Oise.

## PHOTOGRAPHIES DISPONIBLES EN HAUTE RÉOLUTION SUR DEMANDE

**CRÉDIT PHOTO COUVERTURE**  
DOUBLE PORTRAIT ROGER DU PLESSIS-LIANCOURT ET SON ÉPOUSE JEANNE DE SCHOMBERG (DÉTAIL), PAR FERDINAND ELLE, PHOTO ©CHATEAU DE LA ROCHE-GUYON

## INFORMATIONS PRATIQUES

**HORAIRES D'OUVERTURE**  
DU 1<sup>ER</sup> AVRIL AU 1<sup>ER</sup> NOVEMBRE,  
OUVERT TOUTS LES JOURS DE 10H À 18H  
(FERMETURE DE LA BILLETTERIE À 17H)

**TARIFS**  
PLEIN TARIF : 9,50 €  
TARIF RÉDUIT : À PARTIR DE 5 €  
GRATUIT MOINS DE 6 ANS

**ACCÈS**  
1, RUE DE L'AUDIENGE  
95780 LA ROCHE-GUYON

## CONTACTS PRESSE

AMAND BERTEIGNE & CO  
AMAND BERTEIGNE, ATTACHÉ DE PRESSE  
06.84.28.80.65 - AMAND.BERTEIGNE@ORANGE.FR

CHÂTEAU DE LA ROCHE-GUYON  
LAURE GRAVIER, RESPONSABLE COMMUNICATION  
LAUREGRAVIER@CHATEAUDELAROCHEGUYON.FR

