



CHÂTEAU
DE  LA
ROCHE • GUYON

COMMUNIQUÉ DE PRESSE
23 MARS 2026

EDEN

SAMEDI 2 ET DIMANCHE 3 MAI 2026
LA FÊTE DES PLANTES DU CHÂTEAU DE LA
ROCHE-GUYON SE RÉINVENTE ET CHANGE DE NOM

En 2026, le château de La Roche-Guyon lance un nouveau projet culturel où le végétal, l'histoire exceptionnelle de ce joyau millénaire et la création contemporaine entendent dialoguer et faire vivre à chaque visiteur une expérience sensible marquante. Aussi, une trentaine d'année après sa création par le Département du Val d'Oise, la traditionnelle fête des plantes annuelle du Château se réinvente : « Plantes, Plaisirs, Passions » devient EDEN.

Unique commune d'Île-de-France labellisée *Plus beaux villages de France*, La Roche-Guyon est implantée dans le Parc naturel régional du Vexin français et classée site Natura 2000. Peint par Hubert Robert et Georges Braque, le château de La Roche-Guyon et son Potager-fruitier, labellisé *Jardin remarquable*, offrent, entre la falaise de craie et la Seine, un écrin paysager d'exception à l'une des fêtes des plantes les plus emblématiques aux portes de Paris. Avec EDEN, la fête des plantes du château de La Roche-Guyon se réinvente et se recentre sur le végétal, engageant pour la première fois un dialogue inédit entre botanique, art des jardins et création contemporaine.

Plus grand potager d'Île-de-France après celui du Roi à Versailles, le Potager-fruitier du Château retrouve une place centrale au sein de ce nouveau rendez-vous, qui met à l'honneur le savoir-faire des pépiniéristes producteurs et des jardiniers du Château, tout en valorisant la biodiversité et les enjeux de développement durable. Réunissant plusieurs dizaines d'exposants issus du monde de l'horticulture et du jardin, et porté par une programmation festive et riche en animations, EDEN entend s'inscrire parmi les principaux événements du printemps dédiés au jardin, au végétal et à la création contemporaine.

UNE MARRAINE ET UN PARRAIN D'EXCEPTION

Cette nouvelle formule d'EDEN sera parrainée par deux grandes figures du monde végétal qui proposeront des animations spécialement conçues pour l'occasion.



La jardinière, ex pépiniériste et auteure **Noémie Vialard** animera un atelier autour du thème « Manger le jardin », invitant le public à redécouvrir les richesses comestibles du potager. À ses côtés, le botaniste **Patrick Blanc**, inventeur du célèbre Mur Végétal©, donnera une conférence consacrée aux plus beaux végétaux à travers le monde.

Avant d'être chroniqueuse et auteure de près de 90 ouvrages sur le jardin, la cuisine verte et la nature, **Noémie Vialard** a été pépiniériste collectionneuse à Domont (Val-d'Oise) et commissaire de la fête des plantes du Château de 1994 à 2008.



Biologiste et botaniste de formation, spécialiste des plantes de sous-bois tropicaux, **Patrick Blanc** invente son premier Mur Végétal© en 1986. Les Français découvrent son premier Mur Végétal© en 1994 grâce à Jean-Paul Pigeat, le créateur du Festival des Jardins de Chaumont-sur-Loire. Au Château de La Roche-Guyon, en 2002, Patrick Blanc crée la « Caverne Végétale » dans l'une des arcades des anciennes écuries avant que des travaux de sauvegarde nécessitent malheureusement sa suppression quelques années plus tard. En 2004, l'architecte Jean Nouvel fait appel à lui pour réaliser un Mur Végétal© de 800 m² au Musée des Arts Premiers, quai Branly à Paris. C'est la consécration pour ce botaniste-artiste ! Depuis lors, Patrick Blanc poursuit à travers le monde une œuvre foisonnante, mêlant avec audace création artistique et innovation botanique

LES PLANTES ET LE JARDIN EN PARTAGE



EDEN n'est pas seulement une fête des plantes: c'est un **laboratoire d'idées à ciel ouvert**, un **espace de transmissions**, et une **célébration joyeuse du lien entre nature et culture**.

Les pépiniéristes producteurs sélectionnés par l'équipe du Château partagent un même engagement pour la qualité des végétaux et le respect des cycles de la nature. Ils proposent dans le cadre de l'exposition-vente de végétaux, une grande diversité de plantes : vivaces, annuelles, arbres et arbustes d'ornement, graminées, bulbes ou encore fougères.

Tout au long du week-end, jardiniers du Potager-fruitier du Château, spécialistes du monde horticole et historiens des jardins

seront présents pour échanger avec le public constitué d'amateurs éclairés de plantes ou de jardin, quel que soit leur niveau de connaissance. Ateliers ludiques et pédagogiques menés avec des partenaires du territoire - Conseil d'Architecture, d'Urbanisme et de l'Environnement (CAUE) 95, Parc naturel régional du Vexin français, Écran VO (Association des 26 cinémas indépendants et publics du Val d'Oise) -, conférences sous les pommiers, visites flashes du Potager-fruitier et du Château ou encore fanfare ambulante rythmeront l'événement, invitant petits et grands à célébrer ensemble la nature dans un esprit de convivialité et de partage

EDEN ET LA CRÉATION CONTEMPORAINE

LA DIRECTION ARTISTIQUE DE CE NOUVEAU VOLET EST ASSURÉE PAR EMMANUEL MORIN,
DIRECTEUR DU CHÂTEAU DEPUIS AOÛT 2025.



MENUS PLAISIRS (2 MAI-1^{ER} NOVEMBRE)

DE CAMILLE CHASTANG

Présentée dans les salons du Pavillon d'Enville et inaugurée à l'occasion de la fête des plantes, l'exposition *Menus plaisirs* est issue de la résidence de création *in situ* menée par Camille Chastang, diplômée de la Villa Arson à Nice en 2020. Au fil de la déambulation dans les salons du Château, les visiteurs découvriront un ensemble de dessins et de céramiques aux accents floraux, spécialement exposés pour la première édition d'EDEN.

« Les fleurs que je choisis de représenter n'entendent pas revêtir le caractère précis et académique de la représentation scientifique mais bien la sensualité et la spontanéité de la nature. Le titre de l'exposition renvoie à la devise de la famille La Rochefoucauld peinte sur des poutres de la salle des gardes : « C'est mon plaisir ». *Menus plaisirs* évoque aussi la notion de plaisir très présente dans mes pièces : plaisir du geste, plaisir de regarder, formes souples, généreuses, décoratives. » En conclusion du parcours, l'artiste a imaginé, en hommage à la duchesse d'Enville, un papier peint inédit intitulé *Femmage !*, qui sera exposé au Château jusqu'en 2030.



CRÉATION D'UNE FOLIE EN 2026 POUR LE POTAGER-FRUITIER

Créé en 1697, réaménagé au début du XVIII^e siècle par la duchesse d'Enville, le Potager-fruitier constitue un espace vivant à la croisée des patrimoines horticole, architectural et écologique. Labellisé Jardin Remarquable en 2011 et conduit en agriculture biologique, il se démarque notamment pour l'intérêt culturel, esthétique, historique et botanique véhiculé à travers les savoir-faire partagés et poursuivis jusqu'à aujourd'hui.

L'année 2026 s'inscrit dans une dynamique de revalorisation du Potager-fruitier, dans lequel le projet de création d'une folie invite à redécouvrir ce jardin autrement. Traditionnellement conçue comme une construction légère, ornementale et parfois fantasque, la folie est ici envisagée comme une intervention artistique et architecturale capable de révéler le lieu, d'en proposer une lecture renouvelée, et d'enrichir l'expérience sensible des visiteurs.

Dans le cadre d'une résidence de création *in situ*, Camille Clerc (architecte), James Bouquard (paysagiste et scénographe) et Pierre-Yves Péré (architecte) de l'atelier *Quand même* ont imaginé une folie contemporaine qui prendra vie courant 2026 au cœur du Potager-fruitier. L'oeuvre offrira au public un point de vue, un repère, un temps de pause, de contemplation ou de communion avec la nature – mais permettra aussi d'interroger notre rapport au jardin, au paysage, et aux récits qu'ils portent.

Le projet de folie architecturale du Potager-fruitier de La Roche-Guyon s'inscrit à la croisée de deux univers emblématiques du site patrimonial et culturel : le jardin et l'art de la scène en clin d'oeil au Théâtre de société créé par la duchesse d'Enville sous le Grand Salon à l'abri des regards. Baptisé *Proscenium*, l'ouvrage conjugue inspiration paysagère et théâtrale. Son architecture semi-circulaire évoque les temples de jardin du XVIII^e siècle – dédiés à la philosophie, à Pan ou à l'Amour – tout en faisant écho aux grandes colonnades de Versailles et aux arches du château de La Roche-Guyon. Posé sur un socle de pierre faite de craie et de silex (pierre de Vernon), l'édifice se déploie comme une rotonde inachevée aux arcs cintrés. Conçu comme un décor de théâtre, le *Proscenium* intègre une scène circulaire et un gradin en bois, invitant à une expérience immersive. Placé au niveau du belvédère et orienté vers le Château et ouvert sur la Seine, il instaure un dialogue subtil entre architecture, paysage et fleuve, où chacun devient tour à tour acteur et spectateur.

Proscenium sera présenté jusqu'en 2030.

CHÂTEAU DE LA ROCHE • GUYON

Adossé à la falaise de craie que domine l'un des plus vieux donjons de France et faisant face à la forêt de Moisson sur l'autre rive de la Seine coulant à ses pieds, le château de La Roche-Guyon inscrit la beauté de son architecture dans un écrin incomparable, aujourd'hui classé réserve naturelle nationale, encore hanté de la présence de peintres à la notoriété universelle : Paul Cézanne, Camille Pissarro, Claude Monet, Auguste Renoir, Georges Braque, Jean-Paul Riopelle, Joan Mitchell... Seul exemple connu d'une architecture millénaire savamment entremêlée, le château de La Roche-Guyon présente d'un seul regard aux visiteurs ses hautes façades, ses tourelles et ses toitures d'ardoise.

Propriété de la famille La Rochefoucauld, le château, donné en bail emphytéotique à l'Établissement Public de Coopération Culturelle du Château de La Roche-Guyon, est l'objet d'un ambitieux projet culturel et artistique porté par le Conseil départemental du Val d'Oise. Destiné à tous les publics, ce projet résolument vivant repose sur des valeurs fondatrices : transmettre, partager et inspirer.

Avec 89 641 visiteurs accueillis en 2025, le château de La Roche-Guyon est le site culturel le plus visité du Val d'Oise.

PHOTOGRAPHIES DISPONIBLES EN HAUTE RÉOLUTION, SUR DEMANDE

CRÉDITS PHOTOS

(PAR ORDRE D'APPARITION) :

Illustration : Camille Chastang

Noémie Vialard ©Satis LN Photographie,

Patrick Blanc, caverne végétale (2007)

© Pascal Héni, Dégustation poire Potager-fruitier © Château de La Roche-Guyon, Vue d'atelier, Drawing Factory, 2021 © Winsor & Newton, Projet folie Potager-fruitier © Quand même

INFORMATIONS PRATIQUES

HORAIRES D'OUVERTURE

SAMEDI 2 ET DIMANCHE 3 MAI 2026
DE 10H À 18H

(FERMETURE DE LA BILLETTERIE À 17H)

TARIFS

BILLET JOURNÉE : 10 €

BILLET WEEK-END : 15 €

Gratuit moins de 18 ans

Demi-tarif habitants de La Roche-Guyon
Comprenant les animations, l'accès au
Château et au Potager-fruitier

CONTACTS PRESSE

AMAND BERTEIGNE & CO

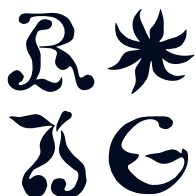
AMAND BERTEIGNE, ATTACHÉ DE PRESSE

06.84.28.80.65 - AMAND.BERTEIGNE@ORANGE.FR

CHÂTEAU DE LA ROCHE-GUYON

LAURE GRAVIER, RESPONSABLE COMMUNICATION

LAUREGRAVIER@CHATEAUDELAROCHEGUYON.FR



PHOTOGRAPHIES DISPONIBLES EN HAUTE RÉOLUTION SUR DEMANDE



Vue depuis Potager-fruitier
©Château de La Roche-Guyon



Vue générale fête des plantes 2025
©Chateau de La Roche-Guyon



Visite Potager-fruitier, fête des plantes 2025
©Chateau de La Roche-Guyon



Récolte fruits Potager-fruitier
©Chateau de La Roche-Guyon



Visiteurs se baladant, fête des plantes 2025
©Chateau de La Roche-Guyon



Pépiniéristes, fête des plantes 2025
©Chateau de La Roche-Guyon



Allée Potager-fruitier
©Chateau de La Roche-Guyon



Vue Potager-fruitier depuis donjon
©Chateau de La Roche-Guyon



Belvédère Potager-fruitier
©Chateau de La Roche-Guyon



Céramique & peinture murale, Drawing
Factory, 2021 ©Winsor & Newton