

# ÉCRITURE

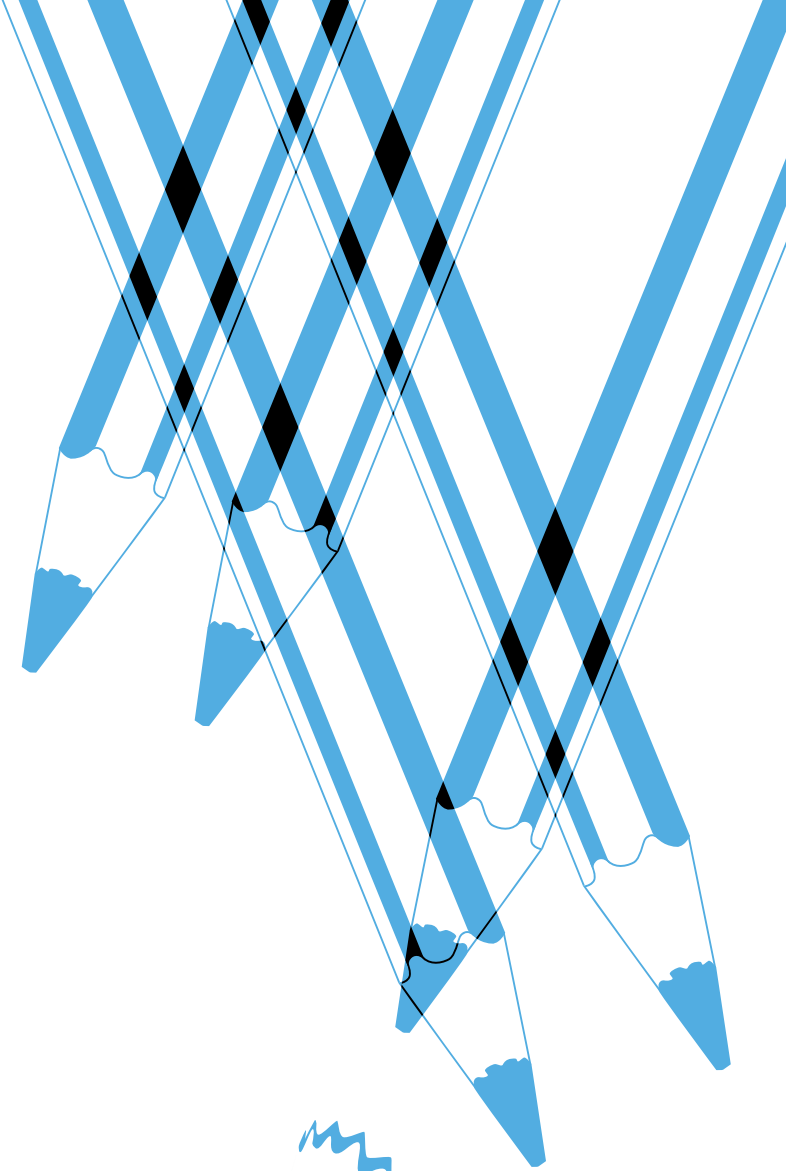
ATELIERS

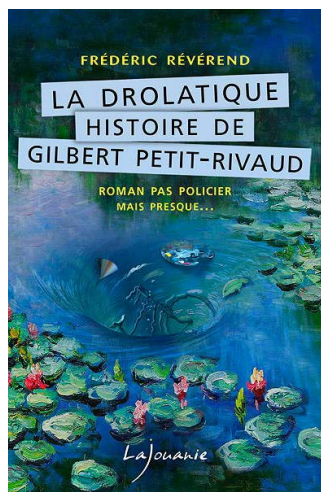
2020  
//  
2021

CHÂTEAU DE  
LA ROCHE-GUYON  
HISTOIRE ET CRÉATION



Frédéric  
Révérend





## Frédéric Révérend

Écrivain et concepteur de jeux, formé par Alain Knapp à la dramaturgie, Frédéric Révérend la pratique depuis plusieurs décennies comme acteur, metteur en scène et auteur.

Il a travaillé principalement pour le théâtre public, mais aussi comme scénariste. Sa rencontre avec Yves Chevallier lui a permis de créer plusieurs textes et spectacles au Château de La Roche Guyon. Entre autres : *L'Invention d'un château*, visite théâtralisée à l'aube, en langue des signes, (le plus petit son et lumière du monde) ; *Le Coffre meurtrier*, parcours spectacle à travers une énigme historique ; les soirées de l'ordre du *Grand*

*Rhinolophe* ; *l'Académie sur l'eau*, expérience d'immersion dans le XVIII<sup>ème</sup> siècle, *À ton plaisir* (promenade audio)...

Un des thèmes de prédilection de Frédéric Révérend est le voyage dans le temps. Suite à la publication remarquée de *La Drolatique histoire de Gilbert Petit-Rivaud*, il se consacre actuellement à l'écriture de son prochain roman.

Boursier du *Conseil régional d'Île-de-France*, écrivain en résidence au château de La Roche Guyon, il a entrepris de mettre sa « boîte à outils » à disposition en créant avec le soutien de l'établissement un atelier d'écriture mensuel ouvert à tous.

## Bibliographie récente

- *Chantemesle, une enfance en Normandie*, de Robin Fedden, traduction et notes, éd. de l'Œil, La Bibliothèque fantôme, 2017
- *La Drolatique histoire de Gilbert Petit-Rivaud*, éd. Lajouanie, 2016
- *L'Affaire Calas, et caetera*, et *Le Dit de la duchesse*, éd. de l'Œil, La Bibliothèque fantôme, 2016
- *La Demoiselle qui songeait, (fabliaux médiévaux)* éd. de l'Amandier, 2013
- *L'Origine du monde est à La Roche-Guyon*, éd. du Palais, 2011
- *L'Invention d'un château*, suivi de *Le Coffre meurtrier*, éd. de l'Amandier, La Bibliothèque fantôme, 2007



**Pour la huitième année, le château propose un cycle d'ateliers d'écriture mensuels conduit par l'écrivain Frédéric Révérend.**

Ouvert à un public débutant comme à des écrivains confirmés, ce cycle d'ateliers créera une émulation et vous permettra de bénéficier d'une écoute attentive, d'un partage d'expérience et d'outils, dans le but de produire un travail assidu et réfléchi.

Sur la forme, la méthodologie et les techniques d'écriture seront appréhendées et mises en œuvre lors de cet atelier.

À travers des jeux et exercices simples, chacun tentera de se surprendre lui-même. Vous pourrez mieux approfondir l'écriture des dialogues, apprendre à construire une fiction, travailler sur plusieurs genres littéraires etc.

Sur le fond, cet atelier visera à développer sa confiance en soi, comprendre ses blocages, trouver l'inspiration, parfaire ou découvrir son style d'écriture pour se sentir à l'aise dans sa démarche d'écrivain néophyte ou confirmé.



*La pratique de l'écriture a besoin d'outils, autant pour être stimulée que maîtrisée : apprendre à manier l'imaginaire et la langue, ruser avec soi-même pour trouver le matériau nécessaire à l'écriture. Il s'agit de créer un lien concret avec la notion d'« atelier ».*

**Frédéric Révérend**

**Cycle 2020-2021**

**Séances de 3h**

**Groupe 1 de 9h30 à 12h30 &**

**Groupe 2 de 14h à 17h**

**Au château de La Roche-Guyon**

Samedis 10 octobre, 7 novembre, 12 décembre 2020 et samedis 9 janvier, 6 février, 6 mars, 10 avril, 15 mai, 12 juin, 3 juillet 2021

**Groupe 3**

**De 19h30 à 22h30**

**À l'ancienne maison de Monet à Vétheuil**

Vendredis 9 octobre, 6 novembre, 11 décembre 2020, et vendredis 8 janvier, 5 février, 5 mars, 9 avril, 14 mai, 11 juin, 2 juillet 2021

## Inscription

Tarif plein : 225€ à l'année

## Informations et inscriptions

Par email à [nathaliemichel@chateaudelarocheguyon.fr](mailto:nathaliemichel@chateaudelarocheguyon.fr)

Par téléphone au 01 34 79 76 30 du lundi au vendredi de 14h à 17h

## Règlement

Possibilité de règlement en trois fois à l'inscription sous forme de trois chèques à l'ordre de *EPCC du château de La Roche-Guyon*.

(Encaissement en octobre, décembre 2020 et février 2021).

L'Établissement Public de Coopération Culturelle du château de La Roche-Guyon accorde une large place à l'action culturelle avec un projet d'orientation tourné vers le développement des pratiques artistiques, pour tous les publics et dans tous les domaines. Il organise des cycles d'ateliers de pratiques artistiques, des formations, des conférences et des colloques. L'Établissement propose des ateliers d'art

plastique avec Annmarie Sagraire-Durst et depuis 2011, un cycle d'ateliers d'écriture avec Frédéric Révérend.

L'établissement accueille également depuis plusieurs années les Master classes de Jean Mouillère (musique classique), de Jérôme Hantaï (viole de Gambe), les stages de musique ancienne des Musiciens de Mlle de Guise et des créations musicales de l'Ensemble Zellig.



### Château de La Roche-Guyon

1, rue de l'Audience

95780 La Roche-Guyon

[www.chateauelarocheguyon.fr](http://www.chateauelarocheguyon.fr)

GPS : lat 49°4'51" long 1°37'42" 

### Ancienne maison de Monet à Vétheuil

16, avenue Claude Monet

95510 Vétheuil

[escale-chez-un-impressionniste.com](http://escale-chez-un-impressionniste.com)

GPS : lat 49°4'11"65 1°41'51"

