



PROGRAMME

SAMEDI 18/09

- 11h30 Inauguration de l'exposition *Frontières, entre histoires et géographies*
- 14h30 Visite *À la découverte du château*
- 15h00 Visite guidée du Jardin anglais
- 16h00 *Chronoscape*
- 17h00 Visite guidée du Jardin anglais

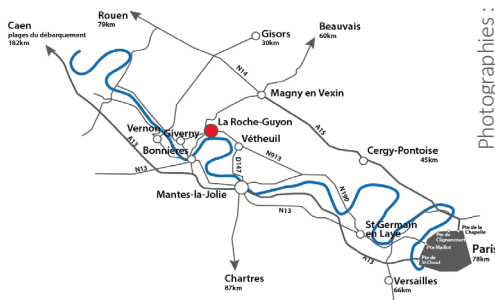
DIMANCHE 19/09

- 11h00 Visite guidée du Jardin anglais
- 14h30 Visite *À la découverte du château*
- 15h00 Visite guidée du Jardin anglais
- 15h30 *Chronoscape*
- 16h00 Visite *La Roche-Guyon et la Seconde Guerre Mondiale*
- 17h00 Visite guidée du Jardin anglais

Tarif unique : 2 €

Renseignements et inscriptions à l'accueil du château
Départ des visites et animations dans la Cour d'honneur

Établissement public de coopération culturelle
1, rue de l'Audience
95780 La Roche-Guyon
service.accueil@chateaudelarocheguyon.fr
www.chateaudelarocheguyon.fr
01 34 79 74 42
GPS : lat 49°4'51" long 1°37'42"



Photographies : Emmanuelle Bouffé, Château de LRG, Pauline Fouché, SMA76-T.LeMassonBanningLover-2019-21, Valentin Vincenzo, José Le Roux

JOURNÉES EUROPÉENNES DU PATRIMOINE

MANIFESTATION

18 & 19
sept.
//
2021

Tarif unique : 2 €

CHÂTEAU DE
LA ROCHE-GUYON
HISTOIRE ET CRÉATION

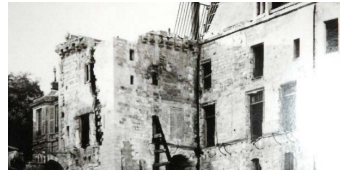
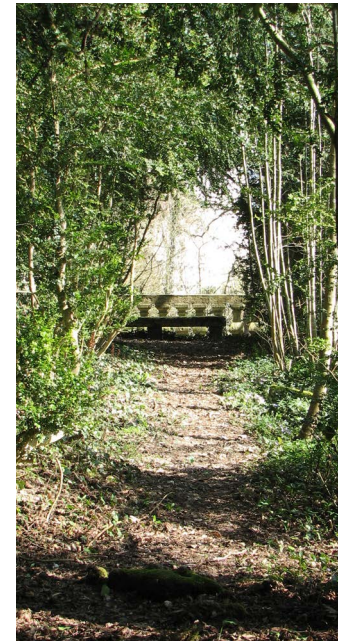
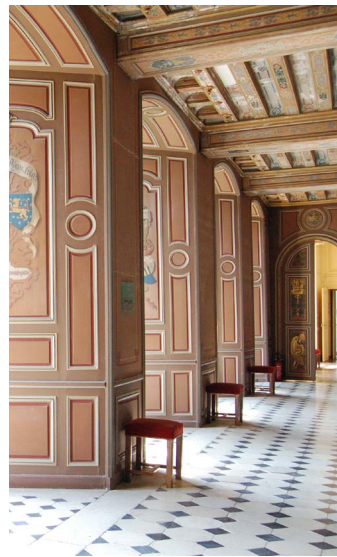
Établissement Public de
Coopération Culturelle
1, rue de l'Audience
95780 LA ROCHE-GUYON
01 34 79 74 42
information@chateaudelarocheguyon.fr
www.chateaudelarocheguyon.fr

val
d'oise
le département

MINISTÈRE
DE LA CULTURE
Liberté
Égalité
Fraternité



Patrimoine
pour tous !



Visites familiales

Découverte du théâtre

Exceptionnel, le petit théâtre en ruine du château vous ouvre ses portes à l'occasion des Journées européennes du patrimoine ! Entrez dans l'intimité de ce lieu chargé en émotion, construit à partir de l'automne 1738 à la demande de la duchesse d'Enville. Aménagé sous le Grand Salon, ce théâtre souterrain est un exemple rare des théâtres de société de la seconde moitié du XVIII^e siècle.

Habituellement fermé au public pour cause de travaux de conservation préventive, le théâtre fait l'objet d'une campagne de restauration appuyée par la Mission Stéphane Bern de la Fondation du patrimoine. Soutenez ses travaux de restauration via le site de la Fondation du patrimoine.

Samedi et dimanche de 11h à 13h et de 14h à 18h
Jauge limitée à 5 personnes, sans réservation.
Départ devant l'entrée du théâtre située dans la Cour aux chiens, à la sortie des salons.

À la découverte du château

Du donjon médiéval aux écuries du XVIII^e siècle, des premiers espaces troglodytiques au potager expérimental des Lumières, des salons d'apparat aux casemates aménagées par Rommel, le château propose à ses visiteurs un étrange voyage dans le temps.

Samedi et dimanche à 14h30
Durée : 1h30

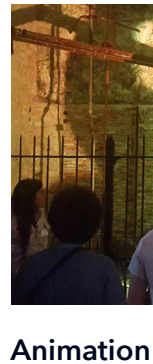
Inscriptions à l'accueil du château
Départ dans la Cour d'honneur.

La Roche-Guyon et la Seconde Guerre Mondiale

(Ré)explorez le château devenu, à partir de 1943, un poste stratégique pour empêcher le débarquement allié en France. Notre guide vous racontera les récits et anecdotes des personnes ayant vécu l'occupation allemande au quotidien.

Dimanche à 16h
Durée : 1h30

Inscriptions à l'accueil du château.
Départ dans la Cour d'honneur.



Animation

Chronoscape Escape game dans le château À partir de 12 ans

Osez-vous affronter les siècles ? Changer l'histoire du château pour le défendre d'un ennemi oublié ? Partez à la recherche d'indices qui donnent accès à des espaces du château.

Un voyage dans le temps pour trouver une lettre à renvoyer dans le passé.

Samedi à 16h
Dimanche à 15h30
Durée : 1h30

Inscriptions à l'accueil du château.
Départ dans la Cour d'honneur.

Expositions

FRONTIÈRES ENTRE HISTOIRES ET GÉOGRAPHIES

Commissariat : Michel Foucher
C'est à l'occasion du 1110^e anniversaire du Traité de Saint-Clair-sur-Epte que nous vous invitons à venir parcourir l'histoire de la formation des frontières françaises et vous plonger dans la situation sociale et politique actuelle aux frontières, en Europe et dans le monde.

Samedi et dimanche de 10h à 19h
Inauguration et visite guidée samedi à 11h30
Lieu : Salons

GÉOGRAPHIES SINGULIÈRES

Josée Le Roux artiste-plasticienne, présente des peintures sur le thème de la Carte et du Territoire permettant de « rêver à l'utopie d'un monde renouvelé ».

Samedi et dimanche de 10h à 19h
Lieu : Cabinet de curiosités

Visites guidées

Jardin anglais Un paysage des Lumières

Le château de La Roche-Guyon connut son apogée au XVIII^e siècle sous l'influence du duc de La Rochefoucauld et de sa fille, la duchesse d'Enville, aristocrate éclairée qui imagina un jardin anglais nourri de la pensée des Lumières. Ces promenades, dessinées comme de véritables paysages philosophiques et littéraires, étaient plantées d'espèces rares et agrémentées de fabriques, de grottes et de cascades propres à la discussion, à la lecture ou à la méditation. *

Samedi à 15h et 17h
Dimanche à 11h, 15h et 17h
Durée : 1h30, bonnes chaussures recommandées
Inscriptions à l'accueil du château.
Départ dans la Cour d'honneur.

*Gabriel Wick, Un paysage de Lumières. Le jardin anglais du château de La Roche-Guyon, éditions Artlys, 2014

Visite libre

Jardin Potager-fruitier Un substrat à transmettre

Lieu de transmission de valeurs, de savoirs et de compétences, le Potager-fruitier tente de conjuguer patrimoine et écologie. Après avoir retrouvé en 2004 son dessin d'origine du XVIII^e siècle, des méthodes appliquées de cultures 100% naturelles depuis 2007 ont permis au potager d'obtenir la certification AB (Agriculture Biologique) accordée par ECOCERT pour l'ensemble de sa production. En 2011, il est labellisé Jardin remarquable. Son projet actuel est de créer un écosystème relié au territoire environnant et à ses habitants.